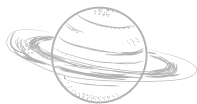
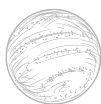


**musée des  
arts  
décoratifs**

**musée  
du  
design**



JEU DE PISTE  
DANS LA GALAXIE  
NANDA VIGO



Cette visite ludique de l'exposition Nanda Vigo a été conçue pour des enfants de 6 à 12 ans.

Il faut :

- 1 carte «Galaxie Nanda Vigo» par enfant
- 1 crayon par enfant

Dans cette exposition on ne peut pas :

- Toucher les œuvres
- Franchir les barrières
- Être nombreux dans les petites salles
- Courir

Dans cette exposition, on peut :

- Prendre des photos sans flash
- Discuter avec les surveillants
- Poser des questions
- Marcher dans l'*Utopie*
- S'amuser
- Rigoler
- Partager des avis, des portraits et des dessins sur les réseaux sociaux avec le #NandaVigo



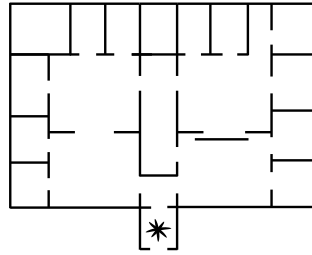
Bienvenue dans la Galaxie Nanda Vigo !

Lorsqu'elle était enfant, Nanda Vigo a découvert le personnage de bande-dessinée Flash Gordon. Ce héros protège la Terre contre les invasions ennemies venues d'autres galaxies. La science-fiction, l'espace, le temps et la lumière, ont fortement inspiré l'œuvre de Nanda Vigo.

Explore l'exposition comme une galaxie. Observe les œuvres de Nanda Vigo et cherche les traces de Flash Gordon. Tout au long de ton exploration, réponds aux énigmes et note tes réponses sur ta carte galactique.

Pour commencer, place-toi précisément sous le lustre *Explorer*.

Te voilà explorateur intergalactique. C'est parti !



QUI ? NANDA VIGO

QUAND ? 1936 – 2020

OÙ ? MILAN (ITALIE), MEXIQUE, INDE, ETATS-UNIS, KENYA, EGYPTE, IRAN...

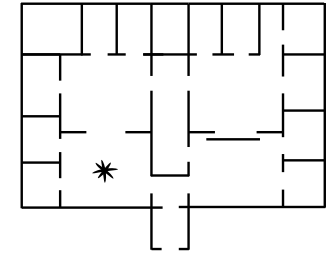
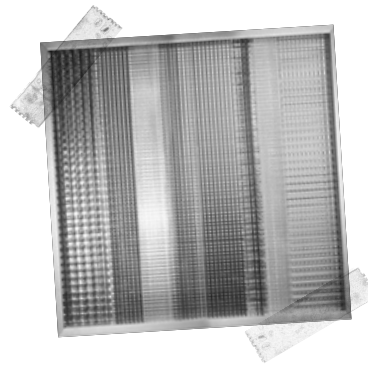
QUOI ? ARTISTE, ARCHITECTE, DESIGNER ET PLUS ENCORE...

Nanda Vigo est une artiste italienne.

Ses recherches et ses créations portent sur la lumière, l'espace, le temps, les formes géométriques. Elle aime toucher à tout, au gré de ses inspirations et de ses rencontres.

Au début de son parcours, elle rencontre le groupe ZERO\* et des artistes comme Gio Ponti\* et Lucio Fontana\*.

Elle travaille avec de grandes maisons d'ameublement et de luminaires comme Arredoluce, une maison d'édition fondée par Angelo Lelli\*.



QUOI ? CRONOTOPO, ŒUVRE D'ART À LA FOIS TABLEAU, OBJET ET SCULPTURE

QUAND ? À PARTIR DE 1959

Le mot *Cronotopo* vient du grec "chronos" qui signifie le temps et de "topos" qui signifie l'espace. Ces deux notions sont au cœur de la recherche artistique de Nanda Vigo.

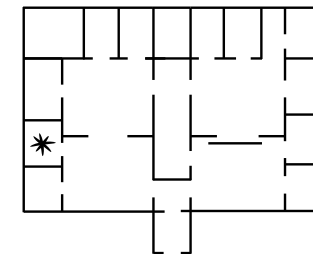
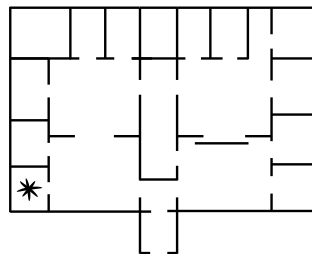
Tout au long de ton parcours dans la galaxie de Nanda Vigo, observe bien, tu retrouveras des traces de ces *Cronotopi*. Ici, le verre réfracte et diffracte la lumière, c'est-à-dire qu'il déforme les rayons lumineux. Cela crée des effets particuliers qui intéressent beaucoup Nanda Vigo.

Quel est l'autre matériau qui compose cette œuvre et dans laquelle la lumière se reflète ?

Note ta réponse sur ta carte à l'emplacement de cette planète.

POUR REJOINDRE LA PREMIÈRE PLANÈTE, RETROUVE LA MYSTÉRIEUSE BOÎTE NOIRE D'OÙ ÉMANE LA LUMIÈRE.

POUR TE RENDRE À LA SECONDE PLANÈTE, CHERCHE LE ZERO !



QUI ? GROUPE ZERO

QUAND ? 1957 – 1966

OÙ ? DÜSSELDORF (ALLEMAGNE)

Une dizaine d'années après la Seconde Guerre mondiale, les artistes Heinz Mack et Otto Piene fondent ce groupe pour faire *table rase* du passé. Ils souhaitent revenir au point « zéro » comme un « compte à rebours avant le départ d'une fusée ».

Ces artistes plasticiens, architectes, éditeurs et designers ont en commun les mêmes préoccupations : l'innovation artistique et technologique, l'utilisation du monochrome blanc, les recherches sur la lumière et ses effets.

Puis en 1965, c'est Nanda Vigo qui organise une exposition itinérante pour faire connaître ce groupe en Italie. De nombreux artistes dans toute l'Europe se sont reconnus dans les principes de ce groupe comme Lucio Fontana, Piero Manzoni, Günther Uecker, Yves Klein....

Cette salle a été recouverte d'affiches d'exposition du groupe. Observe bien les noms des artistes. Lequel reconnais-tu ?

- Otto Piene ?
- Nanda Vigo ?
- Flash Gordon ?

Inscris ta réponse sur ta carte de la galaxie.

POUR CONTINUER D'AVANCER, N'AI PAS PEUR DU NOIR, LE TRÈS NOIR..  
EN T'AVANÇANT, SOIS PRUDENT, CHACUN DES ÉLÉMENTS DE CETTE PLANÈTE EST  
UNIQUE, PRÉCIEUX ET SI FRAGILE.

QUOI ? RADICAL

QUAND ? 1970 – 2019

Dans cette planète, Nanda Vigo a déposé ses meubles *Iceberg*, *Blocco*, *Due Più* et *Hard & Soft*...

Nanda Vigo a conçu plusieurs intérieurs monochromes, c'est-à-dire composés d'une seule couleur. Mais en utilisant différents matériaux d'une même couleur, les reflets et les effets de la lumière produits sont bien différents. Elle aime jouer avec ces contrastes. Ainsi la fourrure donne une impression de chaleur alors que le verre ou le miroir sont plutôt froids.

Par ailleurs, Nanda Vigo utilise souvent les mêmes formes géométriques aux lignes nettes comme le carré, le rond ou le triangle.

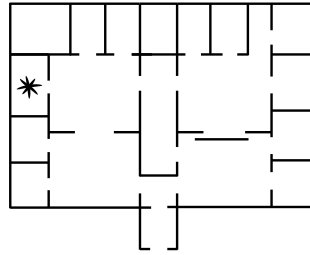
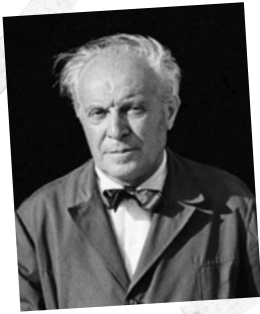
Utilisées dans le mobilier, ces formes deviennent des volumes : cube, pyramide ou cylindre.

- Iceberg*, 1970, édition Arredoluce, acier, néon
- Pouf *Blocco*, 1971, édition Driade, fourrure synthétique
- Chaise *Due Più*, 1971, édition More Coffee, fourrure de Mongolie, acier
- Table *Hard & Soft*, 2019, fourrure de Mongolie, miroir, verre cristal

Parmi ces meubles et objets aux formes géométriques, entoure celle que l'on ne retrouve pas, puis dessine-la sur la carte.



POUR REJOINDRE LA PLANÈTE SUIVANTE, TOURNE-TOI VERS LA LUMIÈRE !



QUI ? GIO PONTI

QUAND ? 1891 – 1979

QUOI ? ARTISTE, ARCHITECTE, DESIGNER, PEINTRE, AUTEUR, ENSEIGNANT,  
DIRECTEUR DE PUBLICATION...

OÙ ? MILAN (ITALIE)

Gio Ponti est un architecte italien célèbre. Il fonde la revue *Domus*, qui aujourd'hui encore est une référence dans le monde du design. En 1964, il publie dans cette revue les plans de sa maison *Lo Scarabeo sotto la foglia* («le scarabée sous la feuille»). Retrouve-les dans les pages 17 à 23 du magazine disponible ici. Le jour où le grand collectionneur d'art italien Giobatta Meneguzzo découvre ces plans dans la revue, il décide de faire construire cette maison.

Gio Ponti connaît très bien Nanda Vigo. Il recommande à Giobatta Meneguzzo, le commanditaire, l'intervention de Nanda Vigo pour concevoir l'aménagement intérieur du mobilier aux œuvres d'art.

« Je suivais la vision de Gio Ponti ; il envisageait les espaces de manière globale, des petites cuillères à l'art-même. Dans mes projets, j'ai toujours considéré l'architecture, le design et l'art comme formant un tout. » Nanda Vigo

**Joue une scène entre Gio Ponti et Nanda Vigo :**

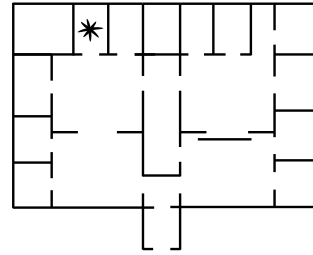
GIO PONTI – « De cette maison, je n'en ai fait que les plans. C'est toi qui as pensé au monochrome et à concevoir l'intérieur de la maison entièrement en blanc. »

NANDA VIGO – « C'est parce que le commanditaire de la maison est aussi un collectionneur d'œuvres d'art. J'ai voulu faire de la maison à la fois un lieu de vie et un lieu d'exposition. Le blanc permet de mettre en valeur les œuvres. Mais ce n'est pas parce que j'ai utilisé une seule couleur qu'il n'y a pas de nuances. J'utilise les contrastes en opposant des matières froides, chaudes, dures et douces. »

Et toi, que ressens-tu dans cette planète ? Explore les matériaux avec les mains et repère ceux qui sont chauds et ceux qui sont froids.

Note tes réponses sur ta carte de la galaxie.

POUR TE RENDRE À LA PROCHAINE PLANÈTE, IL TE FAUT EMPRUNTER LE PONT...



QUOI ? LAMPADAIRE *GOLDEN GATE* EN ACIER, NÉON ET LED

QUAND ? 1969 – 1970

OÙ ? ÉDITION ARREDOLUCE À MONZA (ITALIE)

Cette lampe est le fruit d'une collaboration entre Angelo Lelii\* et Nanda Vigo. Elle est en acier, néon et LED. Pour courber l'acier de cette manière, Angelo Lelii a dû construire une machine spécifique. Par ailleurs, les néons ont été spécialement réalisés sur mesure pour cette lampe. La LED rouge est une LED de la NASA utilisée pour les fusées. Avec toutes ces prouesses technologiques, son premier nom était *Futura*.

Au cours d'un voyage aux États-Unis, Angelo Lelii envoie une carte postale à Nanda Vigo lui suggérant le nom de *Golden Gate*, célèbre pont de San Francisco.

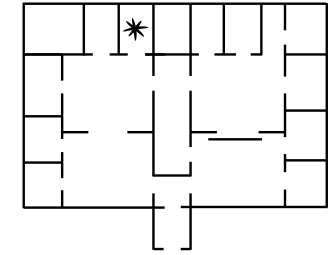
Écoute ! La lampe te raconte son histoire...

- «Nanda et Angelo... Quelle équipe ces deux-là ! Toujours à vouloir mettre la lumière partout, toujours à vouloir pousser de plus en plus loin les technologies. Si vous voulez mon avis, je pense être leur meilleure réalisation. Je ne sais pas si vous êtes au courant, mais j'ai reçu le *New York Award for International Design* en 1974, l'un des plus grands prix de design.

À votre avis, quelle est ma hauteur ? »

Note ta réponse sur la carte de la galaxie.

ANGELO LELII ET NANDA VIGO ONT RÉALISÉ D'AUTRES LAMPES.  
RETROUVE-LES DANS SON MAGASIN.



QUI ? ANGELO LELII

QUOI ? DESIGNER, FABRICANT, DIRECTEUR DE LA MAISON D'ÉDITION ARREDOLUCE

QUAND ? 1915 – 1987

OÙ ? NANDA VIGO

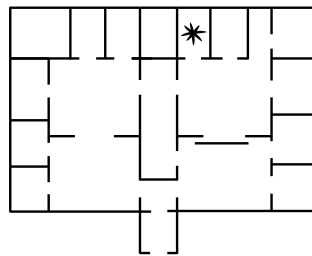
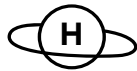
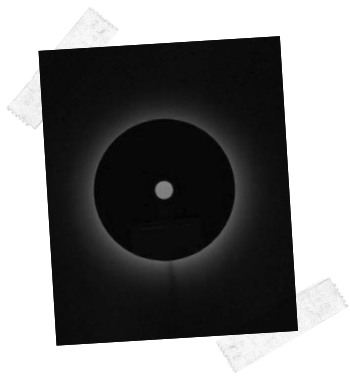
Il est le fondateur de la maison d'édition de luminaires Arredoluce. Il est fasciné par l'inventivité et la créativité de Nanda Vigo. Ils collaborent ensemble pendant quatre ans et proposent des innovations techniques et technologiques. Tu peux voir dans cette planète des exemples de lampes nées de leur collaboration.

Laquelle de ces lampes préfères-tu ?

- Lampe *Iceberg* model 14088, 1969
- Lampe de table *Geometral* model 14072 et paire d'appliques *Geometral* model 14073, 1970
- Lampadaire *Linea* model 14031, 1970
- Lampe de table *Utopia* model 14106, 1971
- Lampadaire *Manhattan* model 14105, 1971 - 1972
- Prototype de lampadaire model 14033, 1968

Pourquoi ? Dessine-la sur ta carte.

POUR REJOINDRE LA PROCHAINE ÉTAPE DE TON VOYAGE, RANGE TON CRAYON ET TA CARTE ET PRÉPARE-TOI À TRAVERSER L'HYPER-ESPACE !  
PLONGE DANS LE ROUGE MAIS SOIS PRUDENT : ICI CE QUE TU VOIS N'EST PAS CE QUE TU RESSENS. À LA SORTIE, DIRIGE-TOI VERS LA GAUCHE ET ENTRE DANS LE TROU NOIR *GENESIS*.



QUOI ? GENESIS

QUAND ? 2006

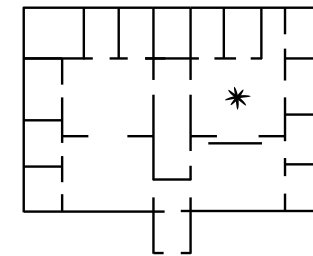
QUOI ? ŒUVRE EN CRISTAL NOIR ET NÉON

Il s'agit d'une forme ronde parfaite. La lumière qui en émane se diffuse sur le mur transformant notre perception de l'espace et des couleurs. L'œuvre peut évoquer un œil, un soleil, un trou noir... ou le cosmos. Son titre renvoie à la genèse de l'univers, c'est-à-dire l'origine de sa formation, il y a des milliards d'années

Et toi, à quoi te fait penser cette œuvre ?  
Comment te sens-tu dans cet espace ?

Note ta réponse sur ta carte.

TOUJOURS PAS DE TRACE DE FLASH GORDON. ET S'IL AVAIT PRIS LES ESCALIERS ?  
EN TE DIRIGEANT VERS LA SORTIE DE CET ESPACE, TROUVE LES ESCALIERS.  
INDICE : « CES ESCALIERS SONT VISIBLES MAIS NE MÈNENT NULLE PART. »  
LES AS-TU VUS ? APPROCHE-TOI DOUCEMENT ET OBSERVE COMMENT TA PERCEPTION DE L'ESPACE ET DE TON IMAGE SE TRANSFORME.



QUOI ? TRIGGER OF THE SPACE

QUAND ? 1974

QUOI ? ŒUVRE EN NÉON ET EN MIROIR

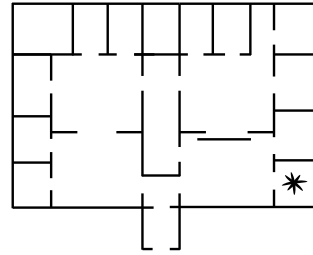
Il s'agit de trois œuvres composées chacune de deux structures pyramidales lumineuses. Les bords en miroir ont pour effet de faire disparaître la forme. En anglais, « trigger » veut dire « déclencher » et « space » veut dire « espace ». Le titre pourrait être interprété comme un « déclencheur d'espaces », une porte vers d'autres dimensions, comme une passerelle vers l'univers immense et inconnu.

En traversant cette œuvre, on perd la notion d'espace, de dimension. Traverse et observe autour de toi.  
Place-toi devant l'une des structures côté néon.  
Regarde, une seule partie de toi reste visible. Laquelle ?

Écris ta réponse sur ta carte de la galaxie Nanda Vigo.

DANS LES ESCALIERS, FLASH GORDON, NOUS A LAISSÉ UN MESSAGE AVANT DE PARTIR DANS LA GALAXIE.





Cher explorateur,

Je regrette de ne pouvoir rester plus longtemps.  
J'ai dû rejoindre une autre galaxie pour  
une mission urgente.

Bravo pour ton exploration galactique de  
l'univers de Nanda.

Ton voyage ne s'arrête pas ici, il te reste à  
explorer la matériauthèque. Libre à toi de toucher  
les objets. Expérimente aussi la chaise *Due Più*  
avant de reprendre la route.

Avant ton départ, dessine-moi au dos de ta carte  
de la galaxie : je suis blond, j'ai un costume de  
super héros rouge avec une ceinture ornée  
d'un éclair et des bottes indestructibles.

Amitiés

Flash Gordon



Retrouvez toute  
la programmation  
du madd-bordeaux

[madd-bordeaux.fr](http://madd-bordeaux.fr)



[@madd\\_bordeaux](https://www.instagram.com/madd_bordeaux)  
[#madd\\_bordeaux](https://twitter.com/madd_bordeaux)

