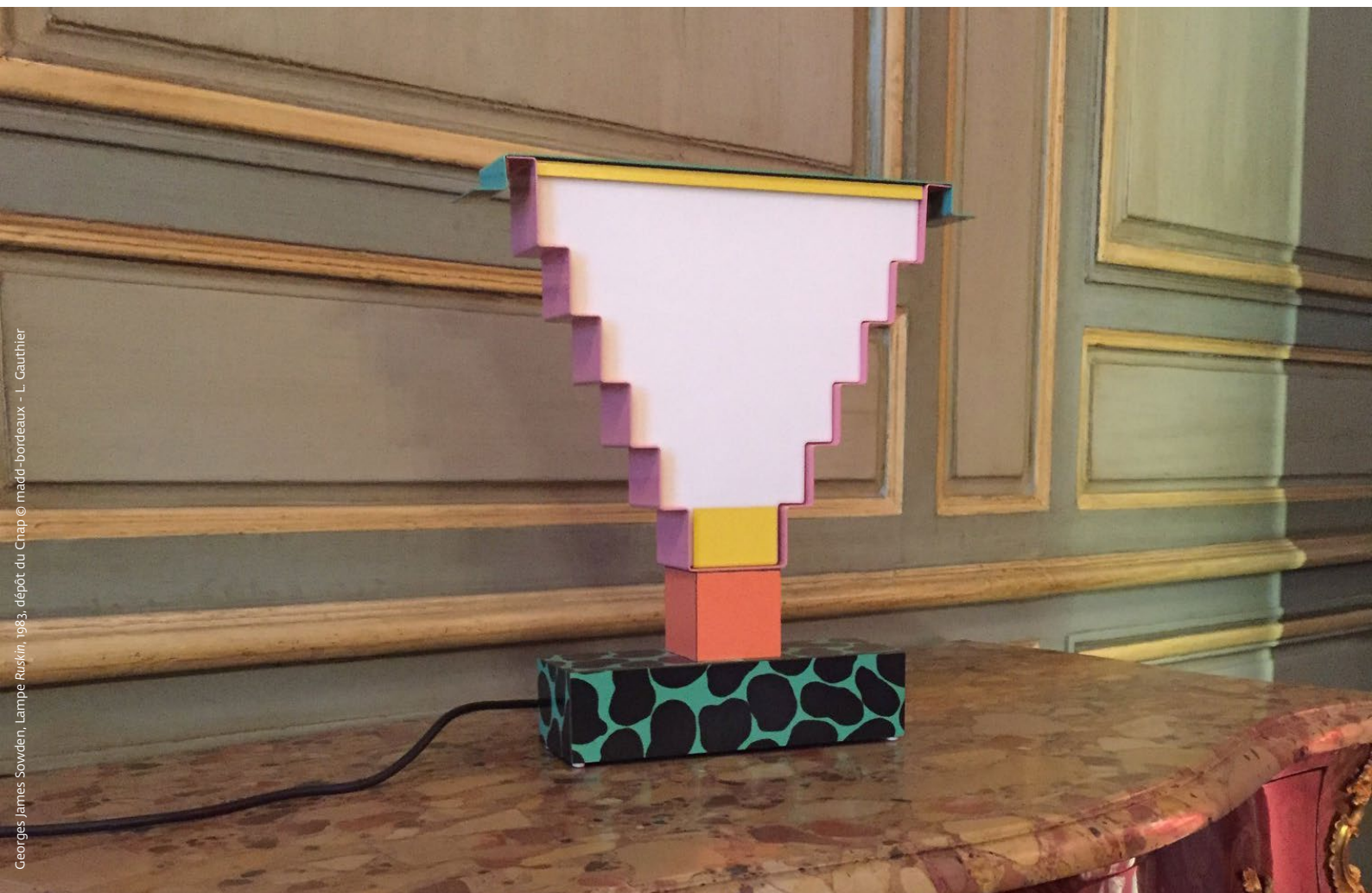


# Animation jeune public

## Paper toy inspiré de la lampe *Ruskin* de George Sowden, 1983

Aujourd'hui, le madd-bordeaux te propose de créer ton paper toy inspiré de la lampe *Ruskin* de George Sowden. Une fois imprimé, tu peux le colorier comme tu le souhaites, avant de le plier et l'assembler. George Sowden aime beaucoup les couleurs et les dessins, alors fais preuve de créativité !

N'hésite pas à partager ta création avec nous par email  
[madd@mairie-bordeaux.fr](mailto:madd@mairie-bordeaux.fr) ou sur les réseaux sociaux  
#madd\_bordeaux



## Un peu d'histoire...

---

La lampe *Ruskin* est conçue par le designer anglais George Sowden. Il est l'un des membres fondateurs en 1981 du groupe de design Memphis qui regroupe des designers de plusieurs nationalités : anglais, espagnols, français, italiens. Ce groupe a révolutionné le design en renouvelant les formes et les couleurs, sans plus seulement s'intéresser à la fonction des objets.

George Sowden joue avec notre regard, il habille sa lampe de motifs colorés et de formes géométriques. Le designer donne à cet objet du quotidien une identité, une histoire, en la baptisant du nom d'un homme célèbre dans le domaine de l'art et de l'architecture, John Ruskin (1819-1900).

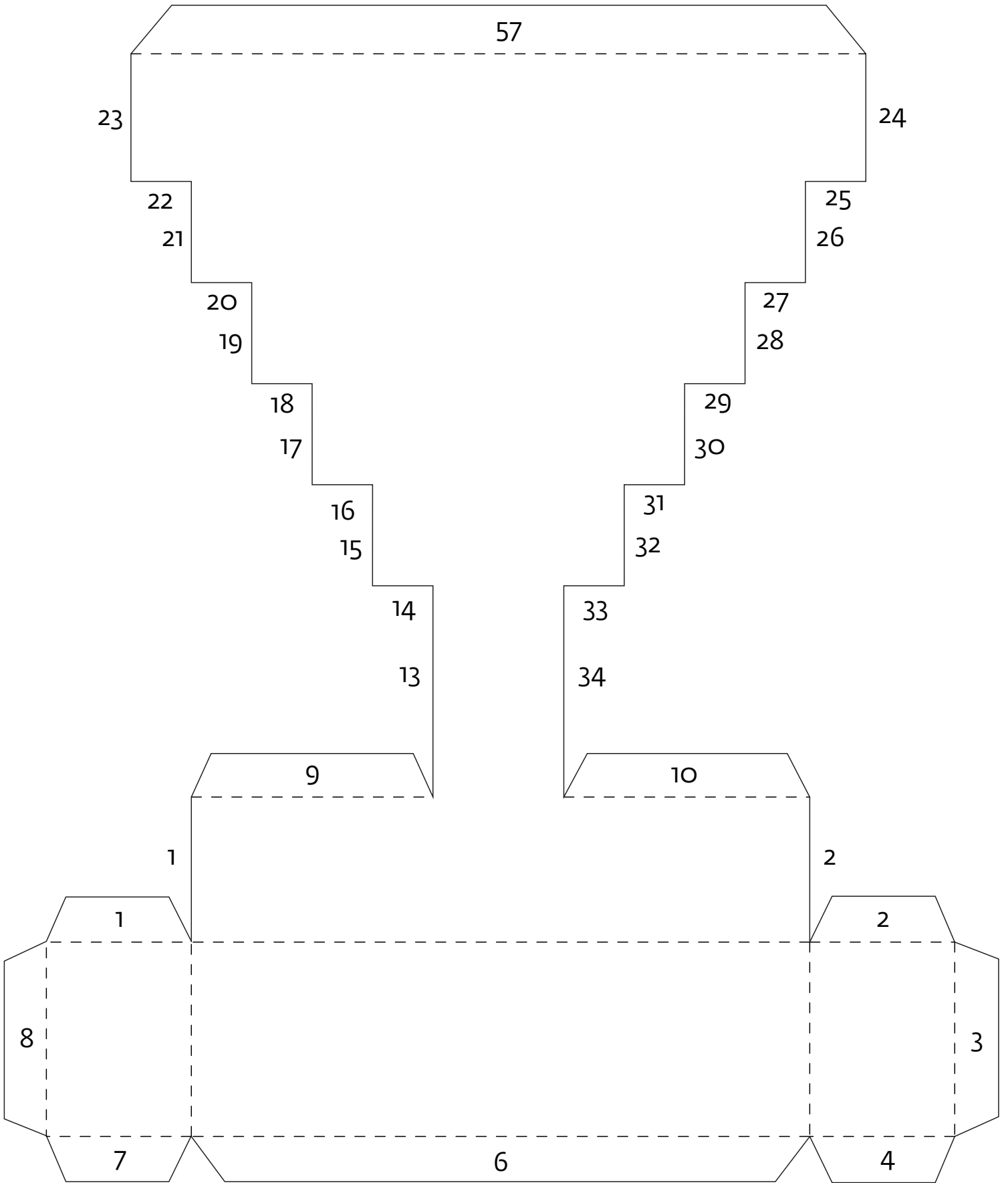
## Création de la lampe

---

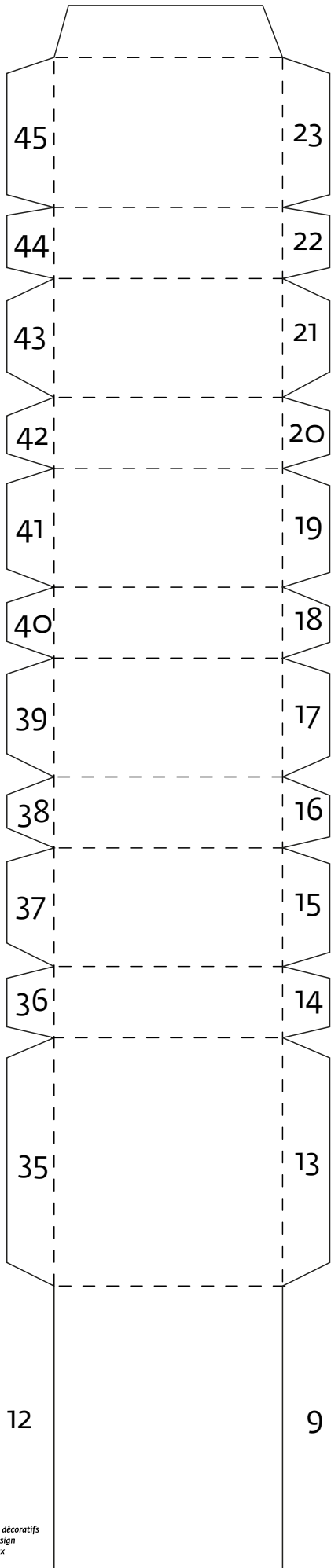
Voici tout le matériel dont tu as besoin : colle, ciseaux et crayons de couleurs ou gouache.

- ▶ Découpe sur les lignes noires les éléments. Colorie avant de coller ou utilise de la gouache une fois la lampe montée (attention, si tu veux utiliser de la peinture il te faut un papier épais). Tu dois avoir 5 parties (A, B, C, D et E).
- ▶ Crée ta base en assemblant les parties A et B. Colle les languettes les unes sur les autres en suivant les numéros. Exemple : colle le 1 sur le 1, le 2 sur le 2 etc.
- ▶ Plie les deux côtés en accordéon (parties C et D), comme un escalier, puis colle la grande languette sur la petite du haut vers le bas. Fais la même chose avec l'autre côté.
- ▶ Assemble les « escaliers » aux deux faces recto verso en commençant par la base. Attention, pour t'aider, colle les deux cotés en même temps : une fois à gauche, une fois à droite.
- ▶ Plie les deux côtés de la partie E en accordéon et pour finir colle ce « chapeau » sur la partie haute.

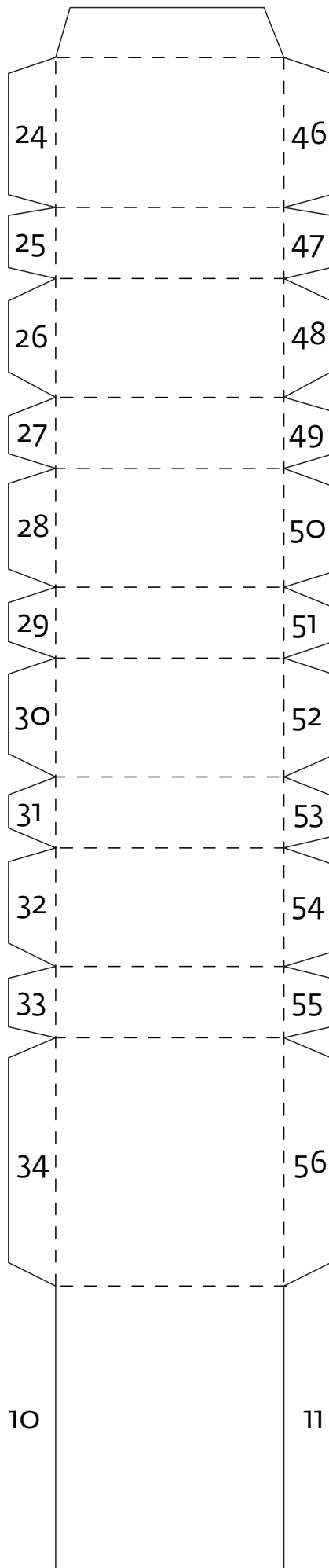
A



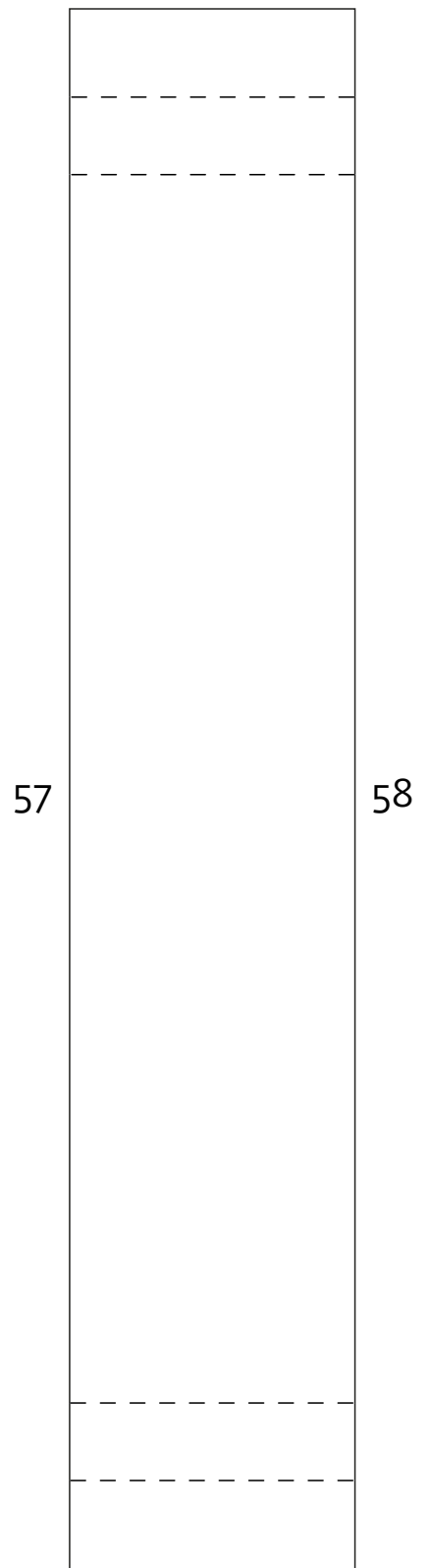
C



D



E



# B

